



ESTADO PLURINACIONAL DE BOLIVIA



# RENDICIÓN DE CUENTAS GESTIÓN 2012 Y 2013

Ministerio de Salud  
y Deportes



La Paz, enero de 2013



ESTADO PLURINACIONAL DE BOLIVIA  
MINISTERIO DE SALUD Y DEPORTES

# **AUTORIDADES DEL MINISTERIO DE SALUD Y DEPORTES**



Dr. Juan Carlos Calvimontes Camargo  
**MINISTRO DE SALUD Y DEPORTES**



Dr. Martin Maturano Trigo  
**VICEMINISTRO DE SALUD Y  
PROMOCIÓN**



Sr. Miguel Ángel Rimba  
**VICEMINISTRO DE DEPORTES**



Sr. Alberto Camaqui Mendoza  
**VICEMINISTRO DE MEDICINA  
TRADICIONAL E INTERCULTURALIDAD**



ESTADO PLURINACIONAL DE BOLIVIA

# DATOS INSTITUCIONALES



# RECURSOS HUMANOS DEL SUBSECTOR PÚBLICO EN SALUD (a nivel nacional)

ENTIDAD	CANTIDAD
Personal Programas Nacionales	990
Ejecutivo, Operativo, Profesionales, Técnicos y Administrativos del Ministerio de Salud y Deportes (Ítem, consultorías contratos)	739
<b>TOTAL</b>	<b>1.729</b>

**OBS: Personal con ítems en los 9 departamentos (SEDES)**

**44.782**



ESTADO PLURINACIONAL DE BOLIVIA

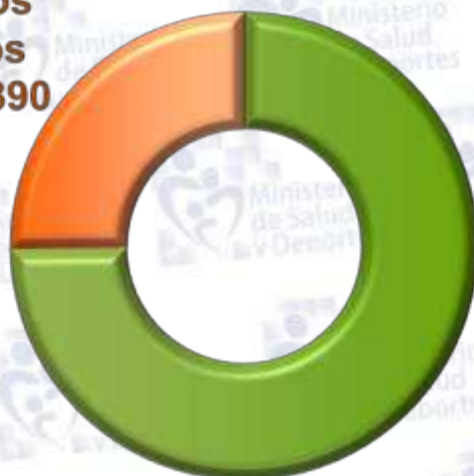
# **PRESUPUESTO INSTITUCIONAL DEL MSD**



# PRESUPUESTO INSTITUCIONAL DEL MSD GESTIÓN 2012

## PRESUPUESTO 2012 POR ORIGEN DEL FINANCIAMIENTO (Expresado en Bolivianos)

**Recursos  
Externos**  
**226.452.390**  
**25%**



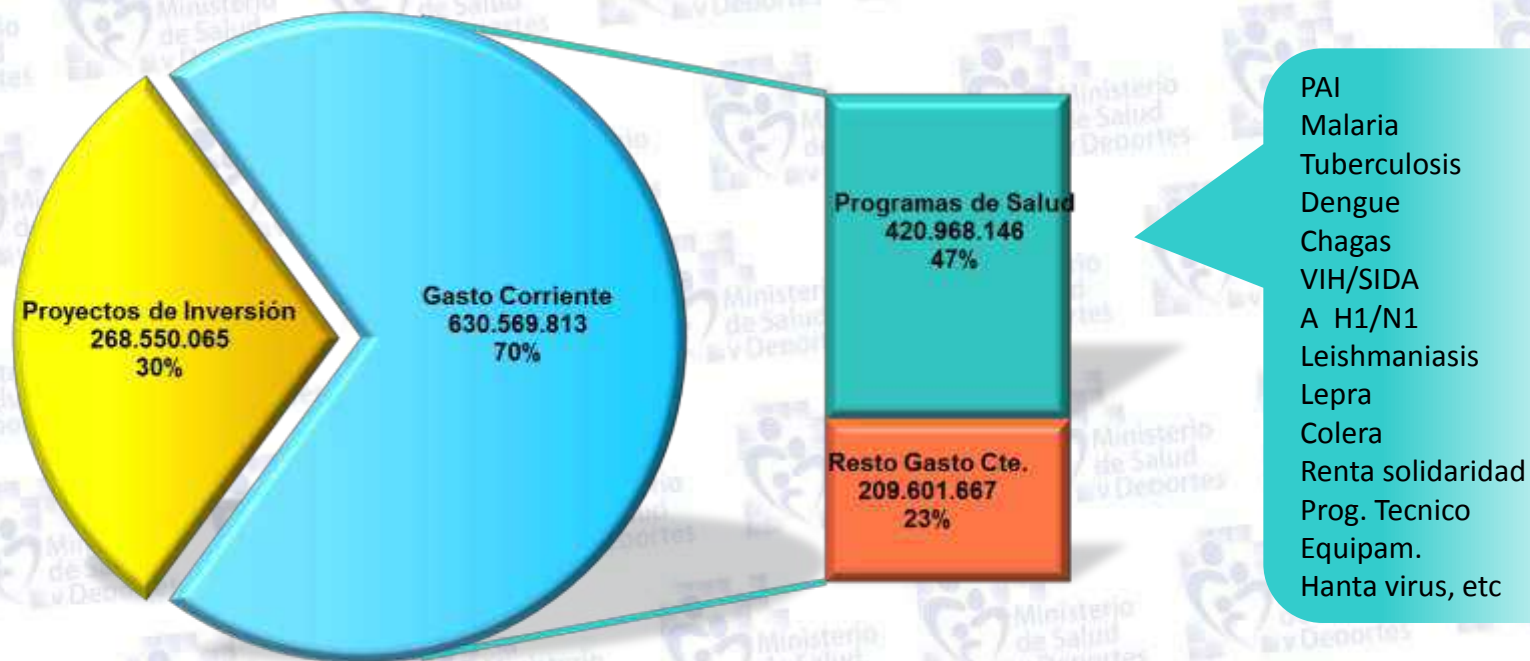
**Recursos  
Internos**  
**672.667.488**  
**75%**

Crédito Externo  
Donaciones Externas

TGN  
Ingresos Propios  
Transferencias Cajas de Salud  
Transferencias IDH - Gobernaciones

# EJECUCIÓN DEL PRESUPUESTO INSTITUCIONAL GESTIÓN 2012

## DISTRIBUCION DEL PRESUPUESTO VIGENTE 2012 (Expresado en Bolivianos)



**TOTAL PRESUPUESTO ASIGNADO MINISTERIO DE SALUD: Bs 899.119.878**

DESCRIPCION	PPTO. ASIGNADO	EJECUTADO 2012	
<b>Gasto Corriente</b>	630.569.813	453.965.275,78	72%
<b>Proyectos de Inversión</b>	268.550.065	210.464.161,16	78%
<b>TOTAL</b>	<b>899.119.878</b>	<b>664.429.436,94</b>	<b>74%</b>



## EJECUCIÓN FINANCIERA DEL MINISTERIO INCLUIDO FONDO SOLIDARIO

DESCRIPCION	PPTO. ASIGNADO	EJECUTADO 2012	
<b>Gasto Corriente</b>	630.569.813	453.965.275,78	72%
<b>Proyectos de Inversión</b>	268.550.065	210.464.161,16	78%
<b>TOTAL</b>	<b>899.119.878</b>	<b>664.429.436,94</b>	<b>74%</b>

Fte: SIGMA

## EJECUCIÓN FINANCIERA DEL MINISTERIO SIN EL FONDO SOLIDARIO (EJECUCIÓN REAL DEL MSD)

<b>TOTAL</b>	<b>818.273.954</b>	<b>664.429.436,94</b>	<b>81%</b>

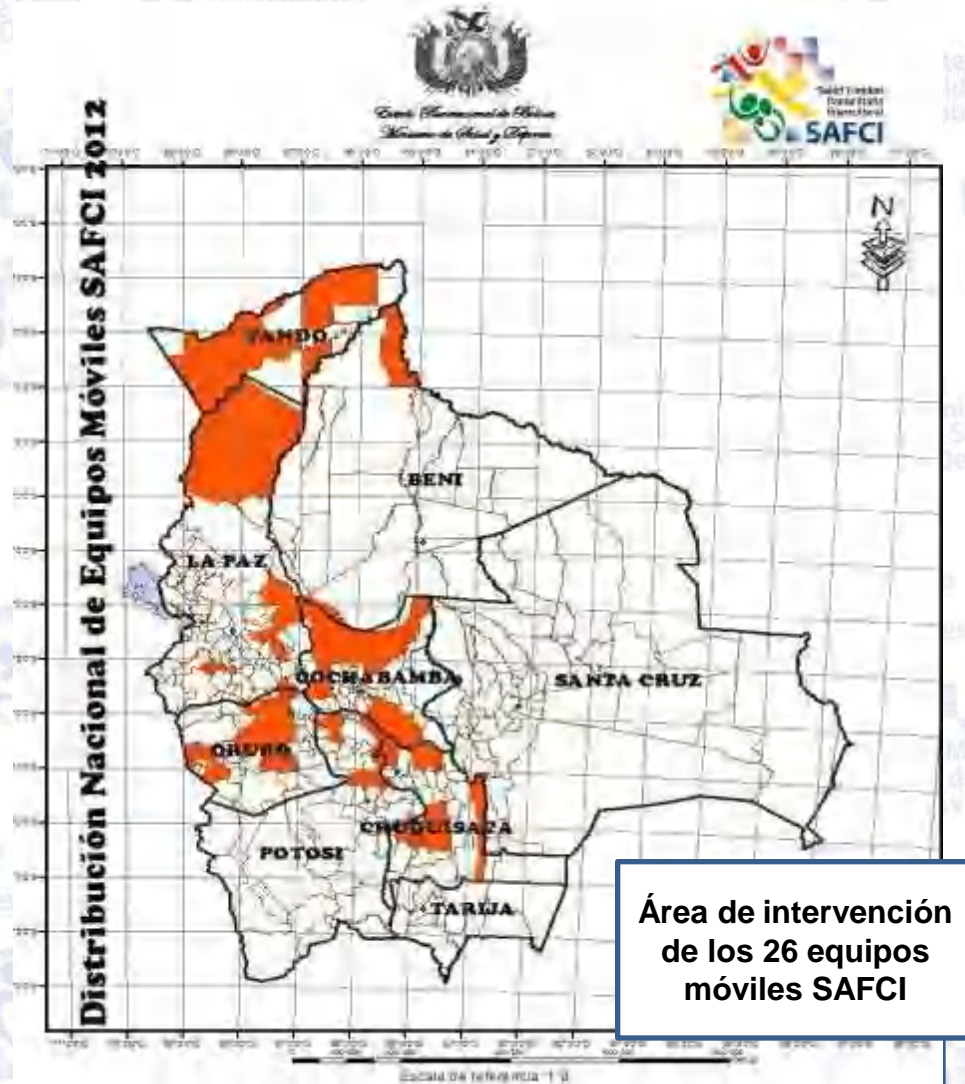
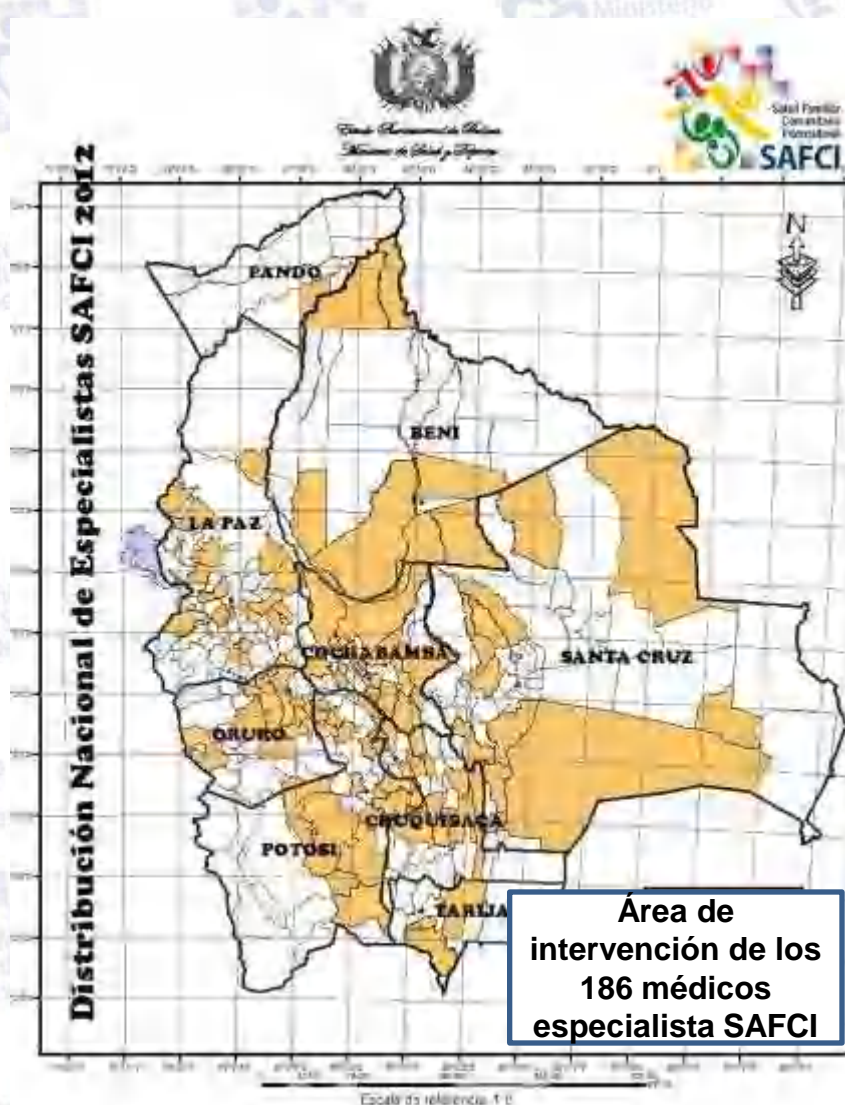


ESTADO PLURINACIONAL DE BOLIVIA

# LOGROS DE LA GESTIÓN 2012



# AVANCES DE LA SAFCI (ÁREAS DE INTERVENCIÓN)



# AVANCES DE LA SAFCI



- 1.109 Médicos Tradicionales Acreditados
- 5.297 actividades de educación en salud para la prevención de la enfermedades realizadas por Equipos Móviles SAFCI y Especialistas SAFCI beneficiando a 67.510 personas y 8.123 familias.
- 389 establecimientos educativos aplican la salud familiar comunitario intercultural beneficiando a 9.757 con la intervención de los Equipos Móviles SAFCI en los departamentos de La Paz, Cochabamba, Potosí, Oruro, Chuquisaca, y Potosí.
- 23.856 atenciones realizadas por los equipos móviles SAFCI a 5.878 familias en 1.294 comunidades.
- 448 mujeres embarazadas con controles médicos y 1.625 controles Integrales de Salud a niños menores de dos años por medio de acciones conjuntas de los médicos comunitarios y EM SAFCI.
- 4.733 visitas domiciliarias realizadas en coordinación con la estructura social en salud, (Equipos móviles SAFCI).
- 197.631 familias cuentan con Carpetas Familiares en las áreas de intervención.

# AVANCES DE LA SAFCI

- 6.345 comunidades cuentan con Autoridades Locales de Salud y 3.127 implementan reuniones de planificación local de un total de 7.164 comunidades, en los departamentos de La Paz, Cochabamba, Potosí, Oruro y Chuquisaca.
- 935 establecimientos de salud de intervención tienen conformado su Comité Local de Salud
- 22 Municipios implementan Mesas Municipales de Salud
- 69 proyectos intersectoriales de acuerdo a determinantes en los Planes Municipales de Salud y Plan de Desarrollo Municipal.
- 28 Municipios elaboran Planes Municipales de Salud (PMS)
- En 512 comunidades se desarrollaron acciones de educación en salud y vigilancia nutricional de forma conjunta entre las Unidades de Nutrición Integral y equipos móviles SAFCI.
- 2.942 niños y niñas menores de 5 años cuentan con controles de peso y talla en las áreas de intervención.





ESTADO PLURINACIONAL DE BOLIVIA

# ACCESO UNIVERSAL AL SISTEMA ÚNICO DE SALUD

Recursos Humanos  
y Redes de Salud con Calidad



# ACCESO UNIVERSAL AL SISTEMA ÚNICO DE SALUD

## Recursos Humanos

### DESCRIPCIÓN DE LA ACTIVIDAD REALIZADA

Apoyo a la formación en el área de Salud a Estudiantes y especialistas Bolivianos en Cuba.

### BENEFICIARIOS

Estudiantes Bolivianos en Cuba, aproximadamente 1250 graduados el 2012, en Bolivia.



# ACCESO UNIVERSAL AL SISTEMA ÚNICO

## Unidad de Redes de Servicios de Salud



**UNIMED**

### DESCRIPCIÓN DE LA ACTIVIDAD REALIZADA

Validación de las Normativas:

- Manual de Equipamiento e Infraestructura,
- Atención Clínica (NAC)
- AIEPI NEONATAL de hospitales de 2do. Nivel.
- Normas de caracterización de establecimientos de 1er. 2do. nivel de atención de Salud.
- Norma Nacional de Referencia y Contra referencia.
- Manual de Procedimientos de Enfermería y Norma Nacional de Organización y Funcionamiento de las Casas Maternas.

Bolivia es el país piloto para la elaboración de la Estrategia de Medicamentos Genéricos para la Sub Regional Andina (SRA), garantizando el acceso a medicamentos de calidad.

Reactivación del Comité Operativo Interinstitucional y lucha contra el contrabando y la falsificación de medicamentos

### PRESUPUESTO O EJECUTADO

**Bs. 668.318**



# PROGRAMA TECNICO OPERATIVO EN INFRAESTRUCTURA Y EQUIPAMIENTO MEDICO

**PRESUPUESTO EJECUTADO**  
**Bs .10.874,059,93**

**Cochabamba**

**Oruro**

**Chuquisaca**

**Santa Cruz**

# AMBULANCIAS PARA LA ATENCIÓN DE EMERGENCIAS

Departamento	2008	2009	2010	2011	2012	Total
						2006-12
Chuquisaca	59	7		1	2	69
La Paz	5	218	1	7	7	238
Cochabamba	83	9		0	2	94
Oruro	1	60		0		61
Potosí	70	6	1	0	1	78
Tarija	23	5		0		28
Santa Cruz	97	14	3	0	1	115
Beni	27	7		0		34
Pando	16	3		0	1	20
Unidades Odontológicas				16		16
Federación de Transportistas		8				8
Cooperativas Mineras				10		10
FUNDACIÓN Radio Fides		1	1			2
Ciudades Capitales del País		46				46
Fondo Nordico NDF N° 322		35				35
<b>BOLIVIA</b>	<b>381</b>	<b>419</b>	<b>6</b>	<b>34</b>	<b>14</b>	<b>854</b>

Fuente: MSD, 2013



ESTADO PLURINACIONAL DE BOLIVIA

# ACCESO UNIVERSAL AL SISTEMA ÚNICO

Saberes ancestrales, Medicina Tradicional  
Intraculturalidad e Interculturalidad



# ACCESO UNIVERSAL AL SISTEMA ÚNICO

Viceministerio de  
Medicina Tradicional e  
Interculturalidad



Resultado Alcanzado Gestión  
2012

Población  
Beneficiada

Presupuesto  
Ejecutado en  
Bs.

Implementación del registro único de médicos tradicionales e implementación de software de registro.

2.700 Médicos  
tradicionales  
Registrados a nivel  
nacional

63.000 Bs.

Implementación y Articulación de la Medicina Tradicional en la Red de Salud II Apolobamba (La Paz); Redes III, IV, V, VI (San Lucas , Mojocoya, Padilla y Camargo) Chuquisaca.

113 Recursos  
Humanos en Salud  
evaluados.

17.339 Bs.

# ACCESO UNIVERSAL AL SISTEMA ÚNICO

Viceministerio de  
Medicina Tradicional e  
Interculturalidad



Resultado Propuesto Gestión 2013 (según POA)	Población Beneficiada	Presupuesto Programado en Bs
Fortalecimiento del conocimiento de médicos tradicionales y facilitadores interculturales, en medicina tradicional, atención intercultural, referencia y retorno, salud materno infantil, producción y elaboración de medicinas naturales y gestión.	2.700 Médicos Tradicionales registrados y Personal de salud de los Municipios intervenidos	16.680 Bs
Capacitación para la industrialización en la fabricación de medicamentos tradicionales y su inscripción en la Unidad de Medicamentos UNIMED	1000 Médicos Tradicionales Capacitados a nivel Nacional	24.000 Bs

# ACCESO UNIVERSAL AL SISTEMA ÚNICO

Viceministerio de  
Medicina Tradicional e  
Interculturalidad

Resultado Propuesto Gestión 2012	Población Beneficiada	Presupuesto Programado en Bs.
Capacitación para la industrialización en la fabricación de medicamentos tradicionales y su inscripción en la Unidad de Medicamentos UNIMED.	1.000 Médicos Tradicionales Capacitados a nivel Nacional	24.000 Bs
Elaboración, Socialización y Validación de la “Guía de atención para parteras tradicionales”.	Parteras Tradicionales de los 9 departamentos.	Bs. 55,000
“Estrategia comunicacional dirigida a la Revalorización Promoción y Fortalecimiento de la Medicina Tradicional e Interculturalidad en salud”.	Médicos Tradicionales, parteras y naturistas.	Bs. 85,000





ESTADO PLURINACIONAL DE BOLIVIA

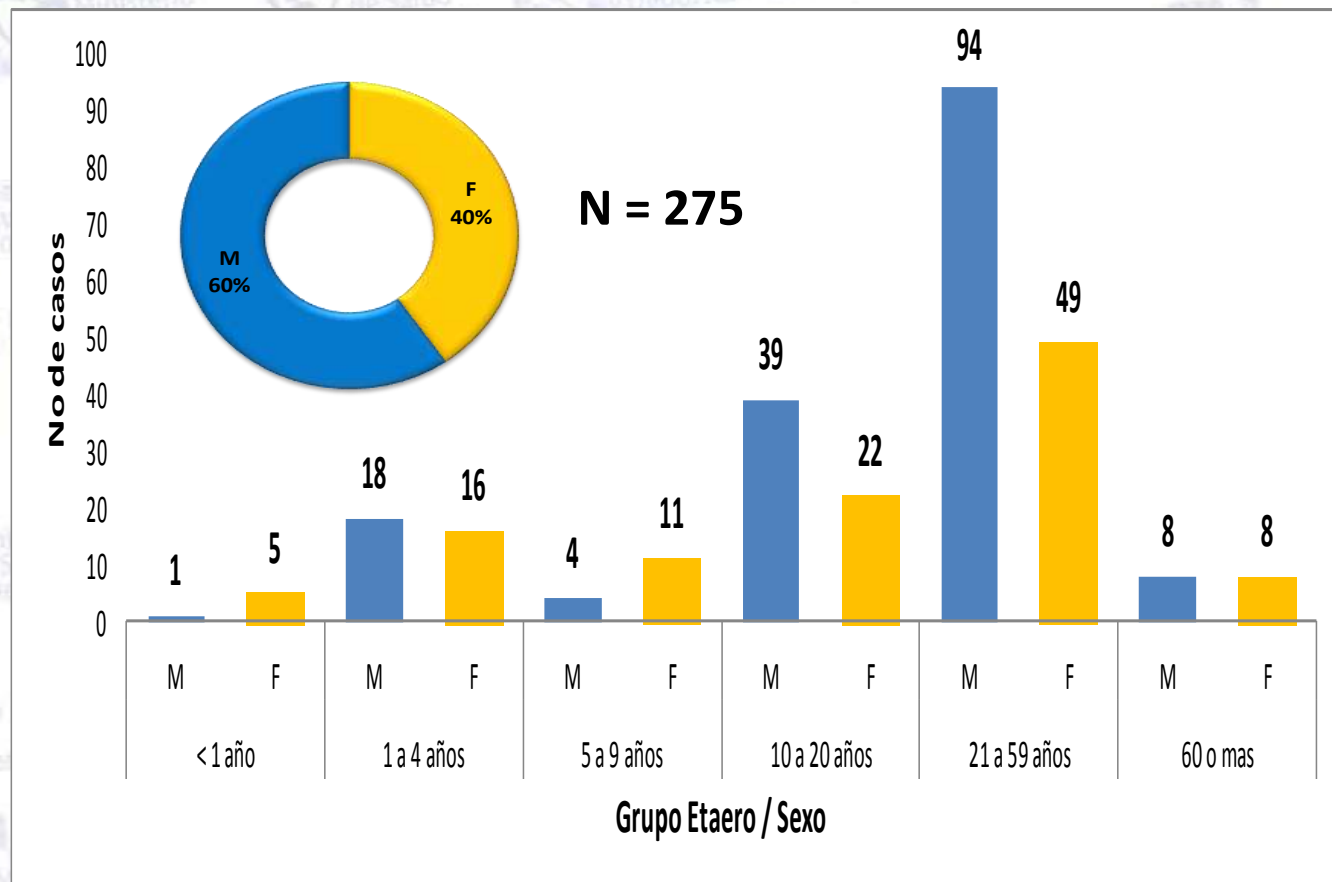
# **ACCESO UNIVERSAL AL SISTEMA ÚNICO**

**Gratuidad de acceso a Servicios  
de Salud integrales**



# ACCESO UNIVERSAL AL SISTEMA ÚNICO

**REPORTE DE ATENCIONES  
MÉDICAS POR GRUPO  
ETAREO Y SEXO IX  
MARCHA DEL TIPNIS  
LA PAZ, del 2 al 10  
de julio , 2012**



**El grupo etareo más atendido fue de 10 – 59 (74%)  
y el 60% corresponde al sexo masculino.**



# ACCESO UNIVERSAL AL SISTEMA ÚNICO

## PROYECTO DE IMPLEMENTACIÓN DE LA POLÍTICA SAFCI

### Resultado Alcanzado Gestión 2012 (según POA)

### Población Beneficiada

### Presupuesto Ejecutado en Bs

Socialización en la Política SAFCI y SUS con la

- Confederación Nal. de Mujeres Campesinas Indígena Originaria Bartolina Sisa
- Confederación Sindical Única de Trabajadores Campesinos de Bolivia (CSUTCB)
- Asamblea del Pueblo Guaraní (APG)
- CODEPIO AMAZONIA-BENI

Participantes:

- 80 - Potosí
- 120 - 9 Departamentos
- 80 - Chuquisaca
- 70 - Tarija
- 70 - Beni

Bs. 848,766

- Residentes Médicos SAFCI y Médicos Tradicionales fortalecidos en el trabajo de articulación y complementariedad en el intercambio de saberes y conocimientos a través del encuentro nacional
- Residentes Médicos SAFCI y Médicos Tradicionales, parteros y parteras fortalecidos en el trabajo de articulación y complementariedad en el intercambio de saberes y conocimientos a través de encuentros departamentales

517 médicos tradicionales y Médicos Residentes SAFCI en los 9 Departamentos

Bs.385,990.-



# ACCESO UNIVERSAL AL SISTEMA ÚNICO

## PROGRAMA NACIONAL DE CHAGAS



### Resultado Propuesto Gestión 2012 (según POA)

Compra de Insecticidas y comprimidos para el tratamiento etiológico.

Compra de reactivos e instrumental para diagnóstico de Chagas.

Transferencia de recursos económicos en el segundo y tercer trimestre para gastos operativos a 6 Programas departamentales de Chagas en Santa Cruz, Chuquisaca, Potosí y La Paz.

### Población Beneficiada

5' 966.096 habitantes de áreas endémicas distribuidos en los departamentos de La Paz, Cochabamba, Potosí, Chuquisaca, Santa Cruz y Tarija.

**Potosí** 18 Municipios (435 comunidades)  
**Santa Cruz** 5 Municipios (143 comunidades)  
**La Paz** 8 Municipios (273 comunidades)  
**Tarija** 10 Municipios (170 comunidades)  
**Cochabamba** 35 Municipios (984 comunidades)  
**Chuquisaca** 29 Municipios (634 comunidades)

### Presupuesto Programado en Bs.

9,012.640

2,611.073

# ACCESO UNIVERSAL AL SISTEMA ÚNICO

## PROGRAMA NACIONAL DE LEPRA



## PROGRAMA NACIONAL DE LEISHMANIASIS



RESULTADO ALCANZADO GESTIÓN 2012	POBLACIÓN BENEFICIADA	PRESUPUESTO EJECUTADO en Bs.
Adquisición y distribución de 179.810 ampollas de glucantine.	4.495 pacientes con tratamiento de leishmaniasis.	2.701.627
Dotación de Medicamentos (Talidomida, prednisona, ofloxacina, ibuprofeno)	100 Pacientes en el departamento de Cochabamba	10,000,00
Dotación de Medicamentos para el Tratamiento de Lepra MB Y PB	61 Tratamientos MB Y 100 Tratamientos PB Aprox.	Financiado por OPS/OMS 17,225,00

# ACCESO UNIVERSAL AL SISTEMA ÚNICO

## PROG. NAL. DE ZONOSIS



## PROG. AMPLIADO DE INMUNIZACIÓN (PAI)



### DESCRIPCIÓN DE LA ACTIVIDAD REALIZADA

### PRESUPUESTO EJECUTADO

Dotación de **3.500.000** dosis de vacuna antirrábica.

**Bs. 6' 306.857**

Dotación **9.264** Series de vacuna antirrábica Humana a los SEDES

**Bs. 523.416**

Adquisición de vacunas, jeringas e insumos, para la dotación a los 9 SEDES

**Monto Programado  
Bs. 66' 393.356**

Adquisición de cámaras frías

**Bs. 1' 571.885**

Fortalecimiento al Programa Ampliado de Inmunización y sus regionales, a través de la semana de vacunación - VACUNATÓN.

**Bs. 1' 776.295**

# ACCESO UNIVERSAL AL SISTEMA ÚNICO

## PROGRAMA NACIONAL DE TUBERCULOSIS



## PROGRAMA NACIONAL ITS / VIH / SIDA



Resultado Alcanzado Gestión 2012 (según POA)	Población Beneficiada	Presupuesto Ejecutado en Bs.
<p>65.898 Sintomáticos Respiratorios diagnosticados</p> <p>6.023 casos de TB TSF tratados</p> <p>3.459 casos TBP BAAR(+) curados</p>	<p>10.823.003 habitantes</p>	<p>58'649.445</p>
<p>Acceso gratuito de las personas que viven con VIH/SIDA a Terapia Antirretroviral.</p>	<p>261.131 personas que viven con el VIH/SIDA y reciben tratamiento antirretroviral</p>	<p>6.770.269</p>

# ACCESO UNIVERSAL AL SISTEMA ÚNICO

## PROGRAMA NACIONAL DE SANGRE



Resultado Alcanzado Gestión 2012 (según POA)	Población Beneficiada	Presupuesto Ejecutado en Bs
Incremento sustantivo de la DVASNR (58.007 Donantes Voluntarios Altruistas de Sangre equivalente al 70%).	201.077 personas que requieren de transfusiones seguras de sangre en el país,	Bs. 35.636
180 profesionales en salud capacitados en promoción de la DVAS, Hemovigilancia y Bancos de Sangre, en el marco del SUS.	Personas que requieren de transfusiones seguras de sangre en el país.	Bs. 179.233
Acreditación de 20 Servicios de Transfusión Hospitalarios urbano rurales del país.		Bs. 12.105



ESTADO PLURINACIONAL DE BOLIVIA

# PROMOCIÓN Y MOVILIZACIÓN SOCIAL

Intersectorialidad para Vivir Bien



# PROMOCIÓN Y MOVILIZACIÓN SOCIAL CT - CONAN 2012



RESULTADOS ALCANZADOS	BENEFICIARIOS	PRESUPUESTO EJECUTADO EN BS.
Primer desembolso como “ Incentivo Municipal” de Bs. 280.000.	20 gobiernos municipales de los departamentos de Chuquisaca, La Paz Cochabamba, Tarija, Beni, Potosí, Santa Cruz y Pando.	5' 600.000
Segundo desembolso de “incentivos municipales” de Bs. 70.000	10 gobiernos municipales de los departamentos de Chuquisaca, Oruro, Potosí y La Paz	700.000
Transferencia de recursos al Gobierno Autónomo de Chuquisaca	Departamento de Chuquisaca	1' 582.872



# DIRECCIÓN GENERAL DE PROMOCIÓN DE LA SALUD

Resultado Alcanzado Gestión 2012	Población Beneficiada	Presupuesto Ejecutado en Bs.
<ul style="list-style-type: none"> <li>Gobiernos Autónomos Municipales asumen la decisión política de implementar el SUS a partir de la gestión 2013.</li> <li>Incremento al 17,5% de la coparticipación tributaria municipal para la implementación del SUS.</li> <li>Acuerdo en la conformación del Fondo Solidario Nacional de Equidad para la Salud (EQUISALUD)</li> </ul>	Alcance Nacional	607.860
30 Unidades de Nutrición Integral Implementadas a nivel nacional en municipios priorizados por el Programa Desnutrición Cero, integradas a la Red de Servicios de Salud y Municipal.	Personal de salud de las Redes de Servicios y personal operativo de las UNI, a nivel nacional de los 9 departamentos.	943.557

# Dirección General de Promoción de la Salud – Unidad de Nutrición

Resultado Alcanzado Gestión 2012	Población Beneficiada	Presupuesto Ejecutado en Bs.
<p><b>4 Hospitales Materno Infantiles acreditados como <b>Amigos de la Madre y la Niñez (IHAMN).</b></b></p>	<ul style="list-style-type: none"> <li>• Hospital Roberto Galindo Terán (Pando)</li> <li>• Hospital materno infantil C.N.S. (SCZ)</li> <li>• Hospital San Juan de Dios (Tarija)</li> <li>• Hospital Walter Khon y Centro de Salud Rafael Pabón (Oruro)</li> </ul>	<p>60.000</p>
<p>118 Unidades de Nutrición Integral (UNI) funcionando a nivel nacional en municipios priorizados por el Programa Desnutrición Cero y ciudades capitales, promocionando prácticas claves en alimentación y nutrición.</p>	<p><b>BENEFICIARIOS DIRECTOS:</b> Niños/niñas menor de 5 años con énfasis de 2 años, mujeres embarazadas y en periodo de lactancia.</p>	

# DIRECCION GENERAL DE PROMOCION DE LA SALUD- U. DE SALUD COMUNIDAD y MOVILIZACION SOCIAL

Resultado Alcanzado Gestión 2012	Población Beneficiada	Presupuesto Ejecutado en Bs.
<p>Organizaciones sociales cuentan con líneas estratégicas, orientadas a la política SAFCI y Sistema Único de Salud.</p>	<p><b>Directa:</b> 6 Organizaciones Sociales Matrices (CSUTCB, CSMIOC-BARTOLINA SISA, CSCIB, CONAMAQ, CONALJUVE Y CIDOB)</p> <p><b>Indirecta:</b> 490 autoridades ejecutivas y secretarios de salud.</p>	<p>312.098</p>
<p>Directorios Locales de Salud fortalecidas sus competencias respecto a la elaboración e implementación de Planes Municipales de Salud.</p>	<p><b>Directa:</b> 125 DILOS a nivel nacional.</p> <p><b>Indirecta:</b> Población total de 125 municipios de los nueve departamentos de Bolivia</p>	<p>105.753</p>
<p>Municipios cuentan con Mesas Municipales de Salud para la planificación estratégica en salud</p>	<p><b>Directa:</b> 25 Mesas Municipales de Salud en 25 municipios de los departamentos de Oruro (8), La Paz (5), Chuquisaca (8) y Potosí (4).</p> <p><b>Indirecta:</b> 1.750 actores sociales e institucionales</p>	<p>61.280</p>



ESTADO PLURINACIONAL DE BOLIVIA

# **PROMOCIÓN Y MOVILIZACIÓN SOCIAL**

**Equidad y Protección para grupos vulnerables**



# PROMOCIÓN Y MOVILIZACIÓN SOCIAL

## BONO JUANA AZURDUY

DESCRIPCIÓN DE LA ACTIVIDAD REALIZADA	BENEFICIARIOS	PRESUPUESTO EJECUTADO
<p>Inscripción de nuevas madres y niños para las atenciones y pago de bono en la gestión 2012 .</p>	<ul style="list-style-type: none"> <li>•<b>60.178</b> Madres nuevas</li> <li>•<b>90.288</b> Niños Nuevos</li> </ul>	<p><b>Bs. 92.062.965</b> <b>Gestión 2012</b></p>
<p><b>337,156</b> Atenciones y <b>501,469</b> Controles a las Madres gestantes y niños/niñas menores de 2 años.</p>	<p>Madres y niños(as) menores de 2 años en 339 municipios.</p>	



# PROMOCIÓN Y MOVILIZACIÓN SOCIAL

## BONO JUANA AZURDUY



RESULTADOS ALCANZADOS	BENEFICIARIOS	PRESUPUESTO EJECUTADO BS.
<ul style="list-style-type: none"> <li>•1.728 Certificaciones y 947 Cedulaciones Gratuitas</li> <li>•Entrega de <b>4</b> antenas parabólicas para conexión a internet para el área rural para un trabajo de cedulación y certificación eficiente.</li> </ul>	<p><b>1.728</b> personas han recibido certificados de nacimiento gratuitos.  <b>947</b> Personas con cédulas de identidad.</p> <p>Apoyo al SEGIP y CERECI para brigadas móviles.</p>	<p><b>76.390</b></p> <p><b>92.000</b></p>
<p>Fortalecimiento del Programa Nacional de Bono Juana Azurduy con la entrega de camionetas; 100 impresoras; 69 computadoras. Adquisición de 2 terminales VSAT.</p>	<p>Departamentos de: Chuquisaca, Potosí, Tarija, Santa Cruz, Oruro, Cochabamba y La Paz.</p> <p>Nacional y Médicos comunitarios.                      Nacional</p>	<p><b>5'544.589</b></p>

# Programa Nacional de Desastres

Resultado Alcanzado Gestión 2012	Población Beneficiada	Presupuesto Ejecutado en Bs.
<ul style="list-style-type: none"><li>- Elaboración de Planes de contingencia.</li><li>- Equipamiento para los equipos de respuesta inmediata.</li><li>- Dotación de medicamentos e insumos para población damnificada.</li></ul>	9 SEDES	356.515
Ejecución del Plan Nacional de respuesta "contingencia en salud fenómeno" ENOS 2012-2013".	La Paz, Pando, Oruro.	128.241

# UNIDAD DE DISCAPACIDAD



DEPARTAMENTOS	PERSONAS CALIFICADAS GESTIÓ 2012	Nº de PERSONAS QUE RECIBIERON LA RENTA SOLIDARIA GESTION 2012
CHUQUISACA	673	922
LA PAZ	1107	3267
COCHABAMBA	632	1986
ORURO	381	610
POTOSI	190	797
TARIJA	679	1691
SANTA CRUZ	825	2211
BENI	266	912
PANDO	49	170
<b>TOTAL</b>	<b>4.802</b>	<b>12.566</b>



Departamento	Total
Santa Cruz	24,230
Beni	5,453
Potosí	5,021
Pando	910
La Paz	16,505
Cochabamba	13,407
Tarija	5,941
Oruro	2,680
Chuquisaca	7,940
<b>TOTAL</b>	<b>82,087</b>

Programa de Registro  
Único Nacional de  
Personas con  
Discapacidad

Proyecto  
Misión  
Solidaria Moto  
Méndez  
2010



# UNIDAD DE DISCAPACIDAD



DEPARTAMENTO	NOMBRE DEL CENTRO	MONTO EJECUTADO EN BS.
LA PAZ	CRP PACAJES	Bs. 312.614
COCHABAMBA	ROJAS MEJÍA	Bs. 309.729
SANTA CRUZ	CENTRO DE REHABILITACIÓN "SANTA CRUZ"	Bs. 380.912
TARIJA	CODEPEDIS	Bs. 319.343
CHUQUISACA	H. SANTA BARBARA	Bs. 406.996
PANDO	MIKI MAIA	Bs. 467.752
BENI	CENDIBENI	Bs. 313.689



ESTADO PLURINACIONAL DE BOLIVIA

# PROMOCIÓN Y MOVILIZACIÓN SOCIAL

## Educación en Salud para la Vida



# UNIDAD DE PROMOCIÓN DE LA SALUD



RESULTADOS ALCANZADOS	BENEFICIARIOS	PRESUPUESTO EJECUTADO EN BS.
Capacitación a soldados y marineros del 2do. escalón de 53 Unidades Militares de frontera, y entrega de instrumentos técnicos de capacitación.	53.000 soldados marineros y premilitares en promoción de la salud y prevención de enfermedades	51.728
Capacitación en contenidos de calidad del agua para contribuir a la erradicación de la desnutrición, (Cochabamba, Chuquisaca, y Potosí).	140 participantes (Personal Técnico y operativo del SEDES, responsables de Salud ambiental, Autoridades Municipales, y Organizaciones Sociales)	137.574



ESTADO PLURINACIONAL DE BOLIVIA

# INVESTIGACIONES EN SALUD



# DESCOLONIZACIÓN Y RECTORÍA

## Investigaciones en Salud



## DESCRIPCIÓN DE LA ACTIVIDAD REALIZADA

Investigación operativa para romper con la cadena de transmisión de la Leishmaniasis.

Estudio de Prevalencia de VIH en Trabajadoras Sexuales (PREVETS)

Estudio de vigilancia centinela de sífilis y VIH en mujeres embarazadas

Estudio de 2da generación de prevalencia de VIH sífilis y hepatitis B en población trans.

Investigación y definición de metodologías para la conformación de Asociaciones de Donantes de Sangre Departamentales

Estudio genético de personas con discapacidad en Bolivia (100 muestras)



ESTADO PLURINACIONAL DE BOLIVIA

# PROYECTOS DE INVERSIÓN EN SALUD FINANCIADOS POR LA COOPERACIÓN



# PROYECTOS COOPERACIÓN FRANCIA “PROGRAMA FORTALECIMIENTO DE REDES” GESTIÓN 2012



DESCRIPCIÓN DE LA ACTIVIDAD REALIZADA	BENEFICIARIOS	PRESUPUESTO ASIGNADO EN BS.
Adquisición de tres equipos e instrumental médico para el Hospital Roberto Galindo de Cobija - Pando.	<ul style="list-style-type: none"> <li>• 15 Municipios del departamento de Pando.</li> </ul>	<b>Total Bs. 293.446</b>
<ul style="list-style-type: none"> <li>• Adquisición de equipo e instrumental dental.</li> </ul>	Municipios de Porvenir y Villa Busch.	<b>Total Bs. 364.557</b>
<ul style="list-style-type: none"> <li>• Conformación de equipos móviles SAFCI.</li> </ul>	Municipios de Pando y Beni	<b>Total Bs. 944.769</b>
<ul style="list-style-type: none"> <li>• Adquisición de infraestructura, equipamiento en el CENETROP de la ciudad de Santa Cruz.</li> </ul>	Laboratorio por ser de referencia Nacional	<b>Total Bs. 647.233</b>
<ul style="list-style-type: none"> <li>• Adquisición de desinfectante para baterías, hongos y virus.</li> </ul>	Personal de laboratorio que trabaja en el CENETROP y la población en general:	<b>Total Bs. 27.740</b>

# PROYECTOS COOPERACIÓN FRANCIA “PROGRAMA FORTALECIMIENTO DE REDES” GESTIÓN 2013



DESCRIPCIÓN DE LA ACTIVIDAD REALIZADA	BENEFICIARIOS	PRESUPUESTO ASIGNADO
<ul style="list-style-type: none"> <li>Adquisición y funcionamiento de 5 centro Médicos móviles</li> </ul>	Poblaciones del Departamento de Pando y otras del país en caso necesario	<b>Bs.15.965.708</b>
<ul style="list-style-type: none"> <li>Adquisición de equipo médico, laboratorio e instrumental médico.</li> </ul>	Población beneficiada de los municipios de Porvenir y Villa Busch.	<b>Bs. 328.447</b>
<ul style="list-style-type: none"> <li>Instalación bombas manuales de agua.</li> </ul>	La población beneficiada será el municipio de Santa Rosa de Abuna	<b>Bs. 122.794</b>





ESTADO PLURINACIONAL DE BOLIVIA

# PROYECTOS DE INVERSIÓN EN SALUD



# Proyecto “Prevención de la Salud Oral a Nivel Nacional”



Resultado Alcanzado Gestión 2012	Población Beneficiaria	Presupuesto Ejecutado en Bs.
Actividades de promoción y educación en salud oral	<ul style="list-style-type: none"> <li>- <b>43.009</b> Personas Beneficiadas en <b>Santa Cruz.</b></li> <li>- <b>42.651</b> Personas Beneficiadas en <b>Cochabamba.</b></li> <li>- <b>25.060</b> Personas Beneficiadas en <b>La Paz.</b></li> </ul>	Bs. 4.893.882
Atención primaria gratuita en salud oral	<ul style="list-style-type: none"> <li>- <b>61.852</b> niños de 6 a 12 años en <b>Santa Cruz.</b></li> <li>- <b>75.626</b> niños de 6 a 12 años en <b>Cochabamba.</b></li> <li>- <b>24.862</b> niños de 6 a 12 años en <b>La Paz.</b></li> </ul>	
Rehabilitación oral (Entrega de prótesis dentales)	<ul style="list-style-type: none"> <li>- <b>450</b> adultos mayores en <b>Santa Cruz.</b></li> <li>- <b>530</b> adultos mayores en <b>Cochabamba.</b></li> <li>- <b>490</b> adultos mayores en <b>La Paz</b></li> </ul>	

# Proyecto GAVI - FSS



Resultado Alcanzado Gestión 2012	Población Beneficiaria	Presupuesto Ejecutado en Bs.
Implementación del Sistema de Gestión de Calidad en su 2° y 3° fase en establecimientos de 3° nivel.	9 municipios priorizados (Betanzos, Chaqui, Cotagaita, Vitichi, Puna Ckochas, Uncía Chuquihuta, y Chayanta) de Potosí	
Seguimiento a los Planes de Acción Municipal y su inclusión en el POA municipal.	Barrios Mineros “Oruro”, H. de la Mujer “La Paz”, H. Materno Infantil y H. del Niño “Cochabamba”, H. Gineco Obstétrico “Sucre”, H. Viedma “Cochabamba, H. Madre Obrera “Potosí”.	Bs. 217.000
Equipamiento básico para establecimientos de salud del primer y segundo nivel.	9 municipios priorizados (Betanzos, Chaqui, Cotagaita, Vitichi, Puna Ckochas, Uncía Chuquihuta, y Chayanta) de Potosí.	Bs. 280.000



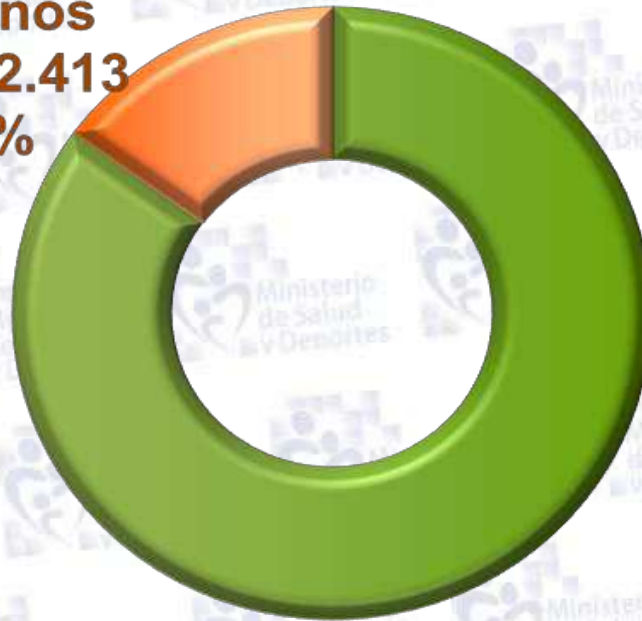
ESTADO PLURINACIONAL DE BOLIVIA

# COMPROMISOS PARA LA GESTIÓN 2013



# PRESUPUESTO INSTITUCIONAL GESTIÓN 2013 MSD

**Recursos  
Externos**  
**124.712.413**  
**15%**



**Recursos  
Internos**  
**709.507.820**  
**85%**

DESCRIPCION	PPTO. APROBADO	
<b>Gasto Corriente</b>	605.358.429	73%
<b>Proyectos de Inversión</b>	228.861.804	27%
<b>TOTAL</b>	<b>834.220.233</b>	<b>100%</b>

# Dirección General de Promoción de la Salud – Unidad de Nutrición

Resultado Propuesto Gestión 2013 (según POA)	Población Beneficiada).	Presupuesto Programado en Bs
Validación de Protocolos en Atención Clínica Nutricional en pediatría	Población infantil de establecimientos de salud de segundo y tercer nivel Nal.	Bs. 53.326,0
Se coadyuvó en la mejora del estado de nutrición de niños y niñas menores de cinco años y mujeres embarazadas y en periodo de lactancia a través de la promoción de prácticas claves alimentarias nutricionales	132.933 Niños y niñas menores de 5 años y 37.689 Mujeres embarazadas y en periodo de lactancia.	Bs. 423.122,0

# Dirección General de Promoción de la Salud- Proyecto de Implementación de la política SAFCI

<b>Resultado Propuesto Gestión 2013 (según POA)</b>	<b>Población Beneficiada estimada</b>	<b>Presupuesto Programado en Bs</b>
Incorporación de Equipos móviles SAFCI , Especialistas SAFCI y Especialistas ASSO en las estructura de la redes municipales de salud priorizadas.	406.090 familias de municipios del área rural de los 9 departamentos de Bolivia	4,109,702.00 Bs.

# Dirección General de Promoción de la Salud- Proyecto de Implementación de la política SAFCI

Resultado Propuesto Gestión 2013	Población Beneficiada	Presupuesto Programado en Bs.
<p>Socialización de la Política SAFCI y SUS a organizaciones sociales y gobiernos de entidades territoriales descentralizadas y autónomas.</p> <p>Coordinación con instituciones del Estado (ADEMAF) para movilización de médicos residentes en brigadas de atención a zonas fronterizas</p>	<p>481 miembros Confederación Nal. de mujeres campesinas indígena originaria de Bolivia Bartolina Sisa, CSUTCB, Asamblea del Pueblo Guaraní, Comunidades Interculturales y CIDOB capacitados en la Política SAFCI y SUS.</p> <p>420 Médicos Tradicionales revalorizando la medicina tradicional e intercambio de conocimiento, complementariedad y reciprocidad con la medicina académica.</p>	<p><b>1,533,003.00.-</b></p>
<p>Certificación de Cuarteles Saludables</p>	<p>126 Unidades Militares</p>	<p>7.000,00 Bs.</p>



# Programa Nacional de Leishmaniasis

Resultado Propuesto Gestión 2013	Población Beneficiada	Presupuesto Programado en Bs.
Distribución de medicamentos	En los 9 departamentos	30.810,00 Bs.
Compra de ampollas	Para el tratamiento de pacientes diagnosticados con leishmaniasis	2.356.263,00 Bs.
Formación de Red de laboratorios	La Paz Beni Pando	434.000,00 Bs.

# Programa Nacional de Chagas e INFLUENZA Ah1n1

Resultado Propuesto Gestión 2012 (según POA)	Población Beneficiada	Presupuesto Programado en Bs																		
Compra de Insecticidas Medicamento para tratamiento etiológico, reactivos e instrumental médico para diagnóstico.	<table border="0"> <tr> <td>La Paz</td> <td>318,887</td> <td>habitantes.</td> </tr> <tr> <td>Cochabamba</td> <td>1,674,952</td> <td>habitantes.</td> </tr> <tr> <td>Santa Cruz</td> <td>2,371,586</td> <td>habitantes.</td> </tr> <tr> <td>Chuquisaca</td> <td>660,813</td> <td>habitantes.</td> </tr> <tr> <td>Potosí</td> <td>445,838</td> <td>habitantes.</td> </tr> <tr> <td>Tarija</td> <td>494,021</td> <td>habitantes.</td> </tr> </table>	La Paz	318,887	habitantes.	Cochabamba	1,674,952	habitantes.	Santa Cruz	2,371,586	habitantes.	Chuquisaca	660,813	habitantes.	Potosí	445,838	habitantes.	Tarija	494,021	habitantes.	11.026.089,00
La Paz	318,887	habitantes.																		
Cochabamba	1,674,952	habitantes.																		
Santa Cruz	2,371,586	habitantes.																		
Chuquisaca	660,813	habitantes.																		
Potosí	445,838	habitantes.																		
Tarija	494,021	habitantes.																		
Dotacion de productos quimicos farmacueticos e instrumental menor médico quirúrgico	Reactivos de laboratorio, agares, medios de cultivo, antibiogramas, medicamentos, etc. dotados al CENTROP, INLASA y lab. Departamentales.	658,828 Bs.																		
Taller de capacitación en normas y procedimientos para la vigilancia de enfermedades transmitidas por alimentos y el cólera enmarcados en el SUS. Supervisión y coordinación de actividades enmarcadas en el SUS	Personal beneficiado actualizado: técnicos operativos encargados de realizar el control y vigilancia de influenza (pasajes viáticos, refrigerios, alquiler de equipos y otros alquileres)	251,225 Bs.																		

# Desarrollo Infantil Temprano

RESULTADO PROPUESTO GESTIÓN 2013	POBLACIÓN BENEFICIADA ESTIMADA CHUQUISACA – POTOSI	PRESUPUESTO Bs.
Cuidadores Capacitados Centros Infantiles	270 profesionales DIT, 306 Madres comunitarias	549.600
Suscripción de Convenios Interinstitucionales	Convenios firmados con 36 municipios	480.900
Sistema de Supervisión y capacitación de SEDES Y SEDEGES Implementado	36 municipios de intervención	274.996
Equipamiento de Brigadas Móviles DIT	36 municipios de intervención	4.164.902
Personal de las Instituciones y sectoriales locales especializado en el programa DIT	36 municipios de intervención	93.432
Estrategia de Información, Educación y difusión del Programa Implementada	36 municipios de intervención	1.030.500
Administración de la Unidad de Desarrollo Infantil	36 municipios de intervención	1.291.050
Equipamiento de la Unidad de Desarrollo Infantil	36 municipios de intervención	80.655
Equipamiento de la Unidad de Desarrollo Infantil	36 centros de Desarrollo Infantil Temprano beneficiados	113.355
		<b>Bs. 14.008.202</b>



# PROMOCION Y MOVILIZACIÓN SOCIAL CT CONAN 2013



DESCRIPCIÓN DE LA ACTIVIDAD REALIZADA	BENEFICIARIOS	PRESUPUESTO PROGRAMADO
<b>PRIMER DESEMBOLSO</b> de “Incentivos Municipales” de Bs. 280.000,00	<b>5 Municipios de los Departamentos de:</b>  <b>La Paz Cochabamba Santa Cruz</b>	<b>Total Bs. 1.400.000</b>
<b>SEGUNDO DESEMBOLSO</b> de “Incentivos Municipales” de Bs. 70.000	<b>70 Municipios de los Departamentos de:</b> <b>Chuquisaca, Tarija, Oruro, Potosí, Cochabamba y La Paz</b>	<b>Total Bs. 4.900.000</b>
Transferencia de recursos a Gobiernos Autónomos Departamentales	<b>Chuquisaca, La Paz, Cochabamba, Potosí y Oruro</b>	<b>Total Bs. 16.000.089</b>

# Programa Nacional de inmunización PAI

Resultado propuestos 2013	Población Beneficiada	Presupuesto Programado en Bs.
1. Adquisición, distribución y supervisión de vacunas, jeringas e insumos para el PAI a los 9 SEDES	Los 9 PAI SEDES, beneficiando a la Población en los diferentes Municipios a nivel Nacional.	<b>Bs. 66.891.320</b>
2. Adquisición de 4 cámaras frías con su grupo electrógeno y dos carros frigoríficos	Regionales destinados para las cámaras y los carros para nivel central.	<b>Bs. 4.240.000</b>

# Programa Nacional de Sangre

Resultado propuestos 2013	Población Beneficiada	Presupuesto Programado en Bs.
Gestionar la implementación de una Maestría Internacional en Gestión de Calidad en Medicina Transfusional.	Red Nacional de Servicios de Sangre y población que acude por sangre segura.	23.000
Desarrollar la evaluación para la Acreditación de la Red Nacional de Servicios de Sangre.		32.450
Gestionar la Evaluación Externa del Desempeño en Serología a los Bancos de Sangre Públicos, de la Seguridad Social y Privados de Bolivia en cumplimiento de las normas.		8.000
Capacitar en seminario taller a Recursos Humanos sobre el papel de los Bancos de Sangre en situaciones de desastre y urgencia.		137.200
Presentar el Manual de Hemovigilancia para su implementación, publicación y difusión en la Red Nacional de Servicios de Sangre.		20.000

# Programa Nacional de Sangre

Resultado propuestos 2013	Población Beneficiada	Presupuesto Programado en Bs.
Capacitar sobre el papel de los Bancos de Sangre en situaciones de desastre y urgencia.	Red Nacional de Servicios de Sangre y población que acude por sangre segura.	137.200
Gestionar la aprobación de los Estatutos y Reglamentos de la Asociación de Donantes de Sangre		85.550
Gestionar las acciones preventivas, reparativas y correctivas de mantenimiento de infraestructura en los Servicios de Sangre de Bolivia (Bancos de Sangre y Servicios de Transfusión Hospitalarios)		0
Consolidar los datos estadísticos de los Servicios de Sangre para la toma de decisiones, control y fiscalización técnico operativo y productivo de la Red Nacional de Servicios de Sangre.		0

# Apoyo al Programa de Protección Social y Desarrollo Integral Comunitario: Comunidades en Acción y Comunidades Reciprocas BID-1839/BL-BO Ejecución

Resultado Projectado Gestión 2013 (según POA)	Población Beneficiaria	Presupuesto Ejecutado en Bs.
Elaboración de carpetas de Capacitación en salud materna, neonatal y normas (1 proceso - 12 redes)	<ul style="list-style-type: none"> <li>Nueve departamentos beneficiados del Estado Plurinacional</li> </ul>	Bs. 1.360.000
<p>Refacción, ampliación y mejoramiento de la infraestructura de establecimientos de salud de primer nivel incluyendo los gastos correspondientes a la supervisión.</p> <p>Se beneficiaran a <b>17 EE. SS de primer nivel</b></p>	<p>Municipios</p> <ul style="list-style-type: none"> <li>•Azurduy,</li> <li>•Sopachuy,</li> <li>•Tarvita,</li> <li>•Villa Serrano,</li> <li>•Tomina y Padilla del depto. de Chuquisaca</li> </ul>	Bs. 38.126.438





# Dirección General de Promoción de la Salud- Proyecto de Implementación de la política SAFCI

Resultado Propuesto Gestión 2013 (según POA)	Población Beneficiada Estimada	Presupuesto Programado en Bs.
Incorporación de Equipos móviles SAFCI , Especialistas SAFCI y Especialistas ASSO en las estructura de la redes municipales de salud priorizadas.	406.090 familias de municipios del área rural de los 9 departamentos de Bolivia	4,109,702 Bs.
Incorporación de Equipos móviles SAFCI , Especialistas SAFCI y Especialistas ASSO en las estructura de la redes municipales de salud priorizadas.	406.090 familias de municipios del área rural de los 9 departamentos de Bolivia.	4,109,702 Bs.

# Dirección General de Promoción de la Salud- Proyecto de Implementación de la Política SAFCI

Resultado Propuesto Gestión 2013	Población Beneficiada	Presupuesto Programado en Bs
<p>Socialización de la Política SAFCI y SUS a organizaciones sociales y gobiernos de entidades territoriales descentralizadas y autónomas.</p> <p>Coordinación con instituciones del estado (ADEMAF) para movilización de médicos residentes en brigadas de atención a zonas fronterizas</p>	<p>481 miembros Confederación Nal. de mujeres campesinas indígena originaria de Bolivia Bartolina Sisa, CSUTCB, Asamblea del Pueblo Guaraní, Comunidades Interculturales y CIDOB capacitados en la Política SAFCI y SUS.</p> <p>420 Médicos Tradicionales revalorizando la medicina tradicional e intercambio de conocimiento, complementariedad y reciprocidad con la medicina académica.</p>	<p><b>1,533,003</b></p>
<p>Certificación de Cuarteles Saludables</p>	<p>126 Unidades Militares</p>	<p>7.000 Bs.</p>

# PROGRAMA NACIONAL DE SALUD RENAL

Resultado Propuesto Gestión 2013 (según POA)	Población Beneficiada	Presupuesto Programado en Bs.
<b>PREVENCIÓN</b> Entrega de insumos y reactivos a laboratorios de las Redes de Salud.	<ul style="list-style-type: none"> <li>• Población en general con algún factor de riesgo de enfermedad renal, para detección precoz.</li> </ul>	<b>2.461.016 (21%)</b>
<b>HEMODIÁLISIS</b> Adquisición de Máquinas de Hemodiálisis, equipamiento complementario, además de insumos y medicamentos para el fondo rotatorio.	<ul style="list-style-type: none"> <li>• <b>400</b> pacientes a nivel nacional.</li> </ul>	<b>6.480.100 (56%)</b>
<b>TRASPLANTE</b> Adquisición de medicamentos inmunosupresores y reactivos de histocompatibilidad.	<ul style="list-style-type: none"> <li>• <b>40</b> pacientes a nivel nacional.</li> </ul>	<b>2.558.884 (22%)</b>

# PROYECTO APL-III / 2013

## PROYECTO APL-III



Resultado Alcanzado (Según POA)	Población Beneficiada estimada	Presupuesto Programado (Bs.)
<p>Fortalecimiento del SNIS en las áreas de recolección de información, análisis, reportes, monitoreo, supervisión, evaluación, administración e investigación.</p>	<ul style="list-style-type: none"> <li>• 108 redes de salud</li> <li>• 377 Municipios de salud</li> <li>• 70 hospitales de 2do y 3er nivel usando la herramienta informática.</li> <li>• 47 % de estab. rurales y 33% de estab. urbanos a nivel Nacional informando a través de la herramienta del SOAPS (Primer Nivel).</li> </ul>	<p align="center"><b>Bs. 5´733,935</b></p>
<p>Estructuración de Niveles de Atención y Tipos de Establecimientos. Seguimiento a la cartera de proyectos de infraestructura y equipamiento con el FPS, fortaleciendo las redes funcionales de salud de La Paz, Oruro, Cochabamba y Beni)</p>	<ul style="list-style-type: none"> <li>• 108 redes de salud</li> <li>• 377 Municipios de salud</li> <li>• Mejorar la rectoría del Ministerio de Salud y Deportes</li> </ul>	<p align="center"><b>Bs. 7´062,401</b></p>

# PROYECTO DE PREVENCIÓN DE LA SALUD ORAL A NIVEL NACIONAL

RESULTADO ALCANZADO GESTIÓN 2012	POBLACIÓN BENEFICIADA ESTIMADA	PRESUPUESTO PROGRAMADO
<p><b>Actividades de promoción y educación en Salud Oral</b></p>	<p><b>132.541</b> Personas beneficiadas en los departamentos de Santa Cruz, Cochabamba, Oruro y La Paz.</p>	
<p><b>Atención primaria gratuita en Salud Oral</b></p>	<p><b>94.463</b> Atenciones Odontológicas en los departamentos en niños de 6 a 12 años en los departamentos de Santa Cruz, Cochabamba, Oruro y La Paz.</p>	<p><b>Bs. 6.600.000</b></p>
<p><b>Rehabilitación oral (entrega de prótesis dentales)</b></p>	<p><b>4.280</b> Prótesis Dentales entregadas a los adultos mayores en los departamentos de Santa Cruz, Cochabamba, Oruro y La Paz.</p>	



**Gracias.  
Pachis.  
Yambae.  
Yuxphagara.  
Yasurupay.**

***La salud... un derecho para vivir bien***